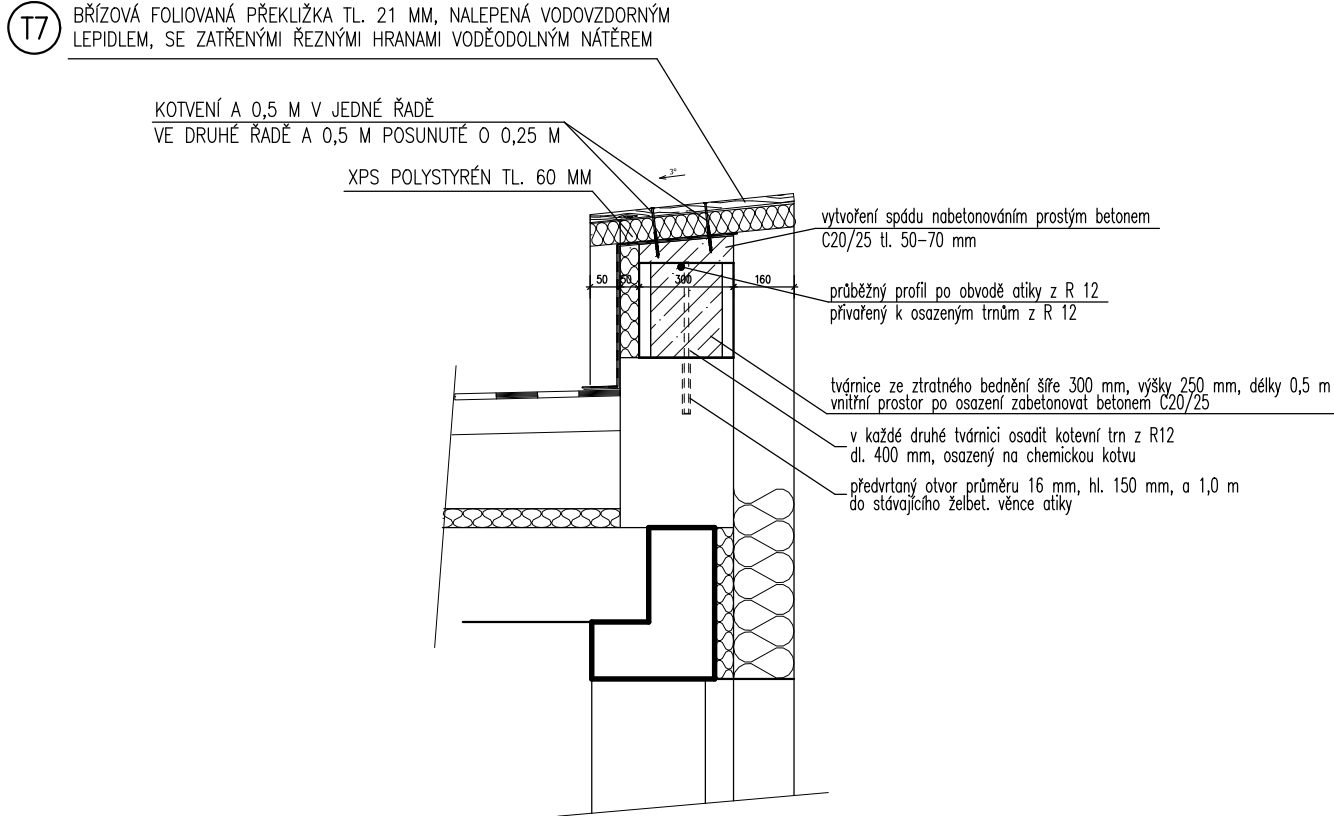


DETAIL PROVEDENÍ NADEZDĚNÍ ATIKY



POZNÁMKA :

- STÁVAJÍCÍ ZDĚNÁ ATIKA BUDE NAVÝŠENA NADEZDĚNÍM ZE ZTRACENÉHO BEDNĚNÍ TVÁRNICE 300/250/500 MM – CELKEM 68 KS
- VNITŘNÍ PROSTOR TVÁRNIC ZABETONOVAT PROSTÝM BETONEM C20/25
- NABETONOVÁNÍ SPÁDU NA VYZDĚNÉM ZTRACENÉM BEDNĚNÍ TL. 50–70 MM – CELKEM 2,1 M3
- KOTVENÍ TVÁRNIC BUDE PROVEDENO Z PROFILU R12 DL. 0,4 M OSAZENÝCH NA CHEMICKOU KOTVU DO KAŽDÉ DRUHÉ TVÁRNICE CELKEM 34 KS
- PŘED BETONÁŽÍ VLOŽIT DO TVÁRNIC VODOROVNOU VÝTUŽ Z PROFILU R12 – CELKEM 35 BM, PŘESAHY PRŮTŮ 50 PROFILŮ, KOEFICIENT NA PŘESAHY 1,2 = CELKEM 42,0 BM

VÝPIS OCELOVÝCH PROFILŮ :


PROFILU R12 – CELKEM 42 BM	VÁHA CELKEM 42 x 0,892 = 37,5 KG
PROFILU R12 DL. 0,4 M KS – CELKEM 34 KS, DÉLKA CELKEM 13,6 BM	VÁHA CELKEM 13,6 x 0,892 = 12,1 KG
<b>VÁHA CELKEM</b>	<b>49,6 KG</b>

VÝPIS TESAŘSKÝCH PRVKŮ :

- 17 BRÍZOVÁ FOLIOVANÁ PŘEKLIŽKA TL. 21 MM, SE ZATŘENÝMI ŘEZNÝMI HRANAMI VODĚODOLNÝM NÁTĚREM ŠÍŘE 580 MM, CELKEM 35,0 BM + PROŘEZ 10% = 22,3 M2

VÝPIS POLYSTYRÉNU EPS 150 S – HORNÍ HRANA ATIKY:

XPS POLYSTYRÉN TL. 60 MM, ŠÍŘE 580 MM 35,0 BM + 10% PROŘEZ = 22,3 M2

VEDOUCÍ PROJEKTANT: ING. V. VOMOČIL		ČÍSLO ZAKÁZKY: 2025/10 STUPEŇ: DPS		 <b>ING. Vítězslav VOMOČIL</b> IČO 13179527 PROJEKČNÍ KANCELÁŘ P A R D U B I C E	
INVESTOR : MĚSTO PŘELOUČ, ČESKOSLOVENSKÉ ARMÁDY 1665, PŘELOUČ OBEC : PŘELOUČ, SPORTOVNÍ Č.P. 1337, Č.P. 1338, ST. 1824					
DVOJDŮM – PŘESTAVBA NA 4 BJ SPORTOVNÍ Č.P. 1337, Č.P. 1338, PŘELOUČ					
NADEZDĚNÍ ATIKY				DATUM : VI. 2025 MĚŘÍTKO: 1 : 50	D.1.1.3.24